

EUROFEN

PRODUCTION

Menuiseries Bois | Bois-Aluminium



CATALOGUE PRODUITS

2026

www.eurofen.fr

Histoire de l'entreprise

1998 : Création de l'entreprise par une fratrie de fils et petits-fils de **menuisiers** aux Fourgs en Franche-Comté, avec un site de 1500m².

2009 : Développement de l'entreprise avec la création d'un second site à **Champagnole**, dans le Jura, qui devient alors le siège social. L'usine des **Fourgs** poursuit la fabrication des châssis spéciaux, cintrés, œil de bœuf, etc...
Acquisition d'un centre numérique performant, permettant de répondre à toutes les contraintes.



2010 : Arrivée de la **quatrième** génération au sein de l'entreprise.

Histoire de l'entreprise

2020 : Grâce à la renommée de nos produits, nous sommes choisis pour fabriquer les **menuiseries** de la **base scientifique** de Dumont D'Urville sur le continent **Antarctique**.



2021 : Refonte de notre identité visuelle pour harmoniser la qualité de nos produits avec notre image de marque

Notre clientèle est constituée principalement de **professionnels** de la menuiserie, **constructeurs** et **architectes**.



Menuiseries Bois 78mm

$U_w \leq 1,30 \text{ W/m}^2.\text{K}$ (double vitrage)
 $U_w \leq 1,00 \text{ W/m}^2.\text{K}$ (triple vitrage)
Menuiseries passives jusqu'à $0.8\text{W/m}^2.\text{K}$



- Carrelets **PEFC** lamellé-collé **3 plis** (pin, mélèze, chêne ou épicéa – autres essences sur demande)
- Assemblage par **procédé mécanique** et tourillons bois collés
- Section de **78mm** adaptable en **double** ou **triple** vitrage
- Vitrages **CEKAL** avec intercalaire Warm-Edge et gaz argon
- Système de **parecloses clipsées**
- Système de **doubles** ou **triples** joints d'étanchéité
- Ferrage des ouvrants par **paumelles renforcées** réglables (ferrage invisible en option)
- Usinages **spécifiques** (feuillure, tapées, etc.) sur demande
- **Finition** intérieure ou peinture **RAL**, d'usine mono ou bi-couleur (en option)
- **Renvoi d'eau aluminium** coloris **Bronze** ou **Argent** EV1 au choix (Thermolaquage RAL K7 en option)
- (**Gamme 68mm** pour les châssis « **spécifiques** » : œil de bœuf, cintrés, etc.)

Réalisations Bois



Menuiseries Bois-Aluminium EOS

$U_w \leq 1,30 \text{ W/m}^2.\text{K}$ (double vitrage)
 $U_w \leq 1,00 \text{ W/m}^2.\text{K}$ (triple vitrage)
Menuiseries passives jusqu'à $0.8\text{W/m}^2.\text{K}$



- Carrelets **PEFC** lamellé-collé **3 plis** (pin, mélèze, chêne ou épicéa - autres essences sur demande)
- Assemblage par **procédé mécanique** et tourillons bois collés
- Aucun contact entre le bois et l'aluminium (maintien du cadre aluminium par système de pièces de maintien isolées)
- Section de **96mm** adaptable en **double** ou **triple** vitrage
- Vitrages **CEKAL** avec intercalaire Warm-Edge et gaz argon
- Système de **triples** ou **quadruples** joints d'étanchéité
- Ferrage des ouvrants par **paumelles renforcées** réglables (ferrage invisible en option)
- Usinages **spécifiques** (feuillure, tapées, etc.) sur demande
- **Finition** intérieure ou peinture **RAL**, d'usine mono ou bi-couleur (en option)
- Coloris **aluminium** : Au choix parmi toute la gamme **RAL K7** (satiné ou granité)
- (Gamme **76mm** pour les châssis « **spécifiques** » : œil de bœuf, cintrés, etc...)

Menuiseries Bois-Aluminium PURE

$U_w \leq 1,30 \text{ W/m}^2.\text{K}$ (double vitrage)
 $U_w \leq 1,00 \text{ W/m}^2.\text{K}$ (triple vitrage)
Menuiseries passives jusqu'à $0.8\text{W/m}^2.\text{K}$



- Carrelets **PEFC** lamellé-collé **3 plis** (pin, mélèze, chêne ou épicéa - autres essences sur demande)
- Assemblage par **procédé mécanique** et tourillons bois collés
- Aucun contact entre le bois et l'aluminium (maintien du cadre aluminium par système de pièces de maintien isolées)
- Cadres **aluminium soudés** et **carrés**. Aucune jonction visible, **ligne sans couture**
- Section de **90mm** adaptable en double ou triple vitrage
- Vitrages **CEKAL** avec intercalaire Warm-Edge et gaz argon
- Système de **triples** ou **quadruples** joints d'étanchéité
- Ferrage des ouvrants par **paumelles renforcées** réglables (ferrage invisible en option)
- Usinages **spécifiques** (feuillure, tapées, etc.) sur demande
- **Finition** intérieure ou peinture **RAL**, d'usine mono ou bi-couleur (en option)
- Coloris **aluminium** : Au choix parmi toute la gamme **RAL K7** (satiné ou granité)
- (Gamme **76mm** pour les châssis « **spécifiques** » : œil de bœuf, cintrés, etc...)

Réalisations Bois-Aluminium



Nos finitions Bois

Nos lasures en phase aqueuse

Application en **multiples** micro-couches dans notre ligne de peinture, avec la méthode « **pièce par pièce** », avant assemblage des cadres afin de garantir la tenue de la finition en jointure de pièces.



Procédé EXTRALIFE Sikkens

Premier fabricant franc-comtois labellisé EXTRALIFE, nos techniques de finition ont été validées par **Sikkens** et permettent ainsi d'allonger la **durée de vie** des peintures ou lasures **jusqu'à 12 ans*** sur les menuiseries bois



*Sous réserves d'éligibilité aux conditions Sikkens
- Option extension de garantie.

Nos finitions d'aluminium

Nos coloris RAL, toute la palette K7

Application par **thermolaquage**, offrant ainsi une **stabilité** du coloris parfaite et pérenne.



Finition Granité ou Satiné

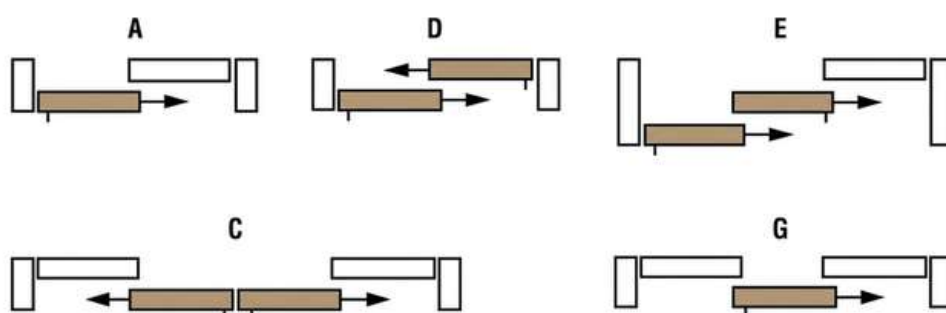


Les portes fenêtres

Les Levants-Coulissants

Coefficients thermiques de 1,3W/m².K à 0,86W/m².K

- Système ECOPASS à seuil plat encastrable (PMR) : sa composition en aluminium lui assure **rigidité et robustesse**. La pièce en polychlorure vous certifie quant à elle une parfaite **étanchéité au froid** (rupture du pont thermique).
- Jusqu'à 12m de long
- **Plusieurs ouvertures** disponibles, **schémas A, D, C, etc..**



• Option SoftClose

- Permet l'arrêt en **douceur**, tout comme les tiroirs de cuisine
- Préviens les **dommages** éventuels pouvant être causés à la menuiserie lors de l'ouverture et fermeture de l'ouvrant
- Protège des **risques** de blessures lors des mouvements du vantail coulissant (ex. écrasement des doigts ou de la main)



Les portes fenêtres

Les Pliants-Coulissants

Coefficients thermiques de 1,3W/m².K à 0,86W/m².K

Composé d'un ouvrant de service ouvrant à la française (avec ou sans oscillo-battant), cette porte-fenêtre offre une **ouverture totale** vers l'**extérieur**, grâce aux vantaux latéraux montés sur un double rail.

Comme pour la porte-fenêtre levante-coulissante, ces châssis sont **disponibles en très grandes largeurs**, par empilage de vantaux de 90cm de largeur.

Idéal pour apporter un esprit **verrière** à votre habitation tout en bénéficiant d'excellentes propriétés thermiques

- Sans ou avec soubassement (en option)
- Seuil **encastrable** (en option)
- Double poignée et cylindre (en option)



Voir en fonctionnement

Les portes fenêtres

Les Coulissants à translation

Coefficients thermiques de $1,3\text{W/m}^2.\text{K}$ à $0,86\text{W/m}^2.\text{K}$

Un vantail ouvrant, le second fixe ou en ouvrant de service (ouverture occasionnelle). Son système de **fermeture à frappe** offre une excellente **étanchéité** grâce à la **compression** de l'ouvrant contre le dormant.

Réalisable **jusqu'à 4 mètres** de long.

- Sans ou avec soubassement (en option)
- Enclenchement **automatique** en standard, manuel sur une hauteur faible



Porte-fenêtre coulissante à translation automatique

Les portes d'entrée

Nos portes d'entrées

Avec un dormant et un ouvrant en carrelets **PEFC** lamellé-collé 3 plis, nos portes sont réalisables avec **panneau** sandwich **isolé** de 24mm ou 38mm selon les modèles, et/ou avec un panneau vitré **retardateur d'effraction** STADIP 44/2 ou SP510 ou encore avec un panneau vitré de la gamme **VERRISSIMA**.

- Ferrage par paumelles renforcées HAHN réglables
- Serrure 5 points + cylindre de sûreté
- Seuil à rupture de pont thermique
- Toutes compositions disponibles : Avec **imposte**, fixes latéraux ou **tiercée** fixe ou avec semi-fixe (ouverture occasionnelle), etc...
- Plusieurs **options** disponibles pour des portes adaptés au **public** (ferme-porte, crémone pompier, gâche électrique etc.)

Nous proposons aussi des **portes de services**.

Quelques unes de nos portes



Les portes d'entrée



Nos principales options



Plusieurs choix
d'essence de bois



Le Bois brossé,
une ou deux faces



Ferrage invisible



Fausse crémonne
à l'ancienne

Nos principales options



Différents vitrages
décoratifs

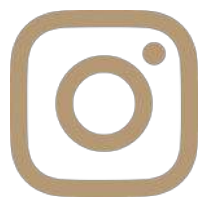


Vitrage retardateur
d'effraction 44/2 ; SP10...



Double ou triple
vitrage phonique

Retrouvez toutes nos réalisations sur nos réseaux sociaux



EUROFEN
PRODUCTION

Rue sous Burgille 39300 CHAMPAGNOLE
– Tél. 03.84.53.18.00. –
contact@eurofen.fr
www.eurofen.fr